



Министерство образования
и молодежной политики
Свердловской области



Ассоциация
учителей-
логопедов
Свердловской
области

О деятельности Ассоциации учителей-логопедов Свердловской области и перспективах развития логопедической помощи обучающимся в Свердловской области X Юбилейное заседание

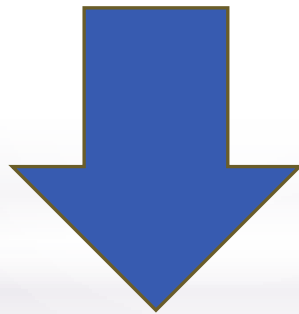
Веснина Е. В.,
директор ГБОУ СО «ЦПМСС «Речевой центр»,
Председатель Ассоциации учителей-логопедов
Свердловской области
г. Екатеринбург, 01.12.2022 г.

Логопедическая помощь как необходимый компонент комплексного психолого-педагогического сопровождения

Нозологии	Возраст	Нормативные основания
1. Нарушения слуха 2. Нарушения зрения 3. ТНР 4. НОДА 5. ЗПР 6. РАС 7. Интеллектуальные нарушения	Все возрастные категории	Заключение ПМПК; ФГОС ДО, АООП ДО; ФГОС НОО ОВЗ; ФГОС ООО, Примерные АООП ООО.

Цель оказания логопедической помощи - предупреждение школьной неуспеваемости

- ✓ Преодоление речевых нарушений в дошкольном возрасте, препятствующих освоению образовательных программ.
- ✓ Предупреждение и коррекция в школьном возрасте недостатков формирования устной и письменной речи (дисграфии, дислексии, дизорфографии).

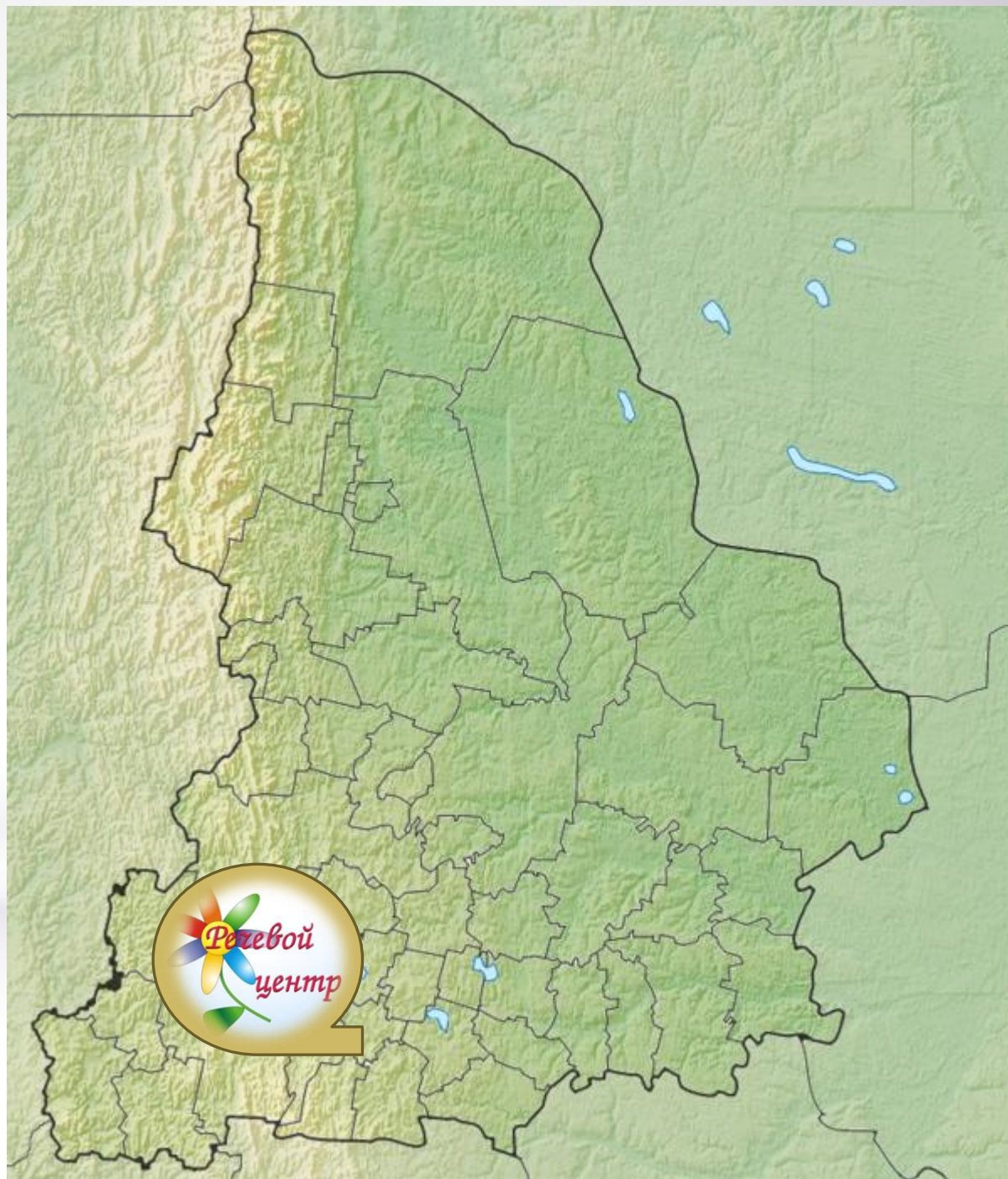


КАЧЕСТВО ОБРАЗОВАНИЯ

Предпосылки
создания

Ассоциации
учителей-
логопедов

Свердловской
области

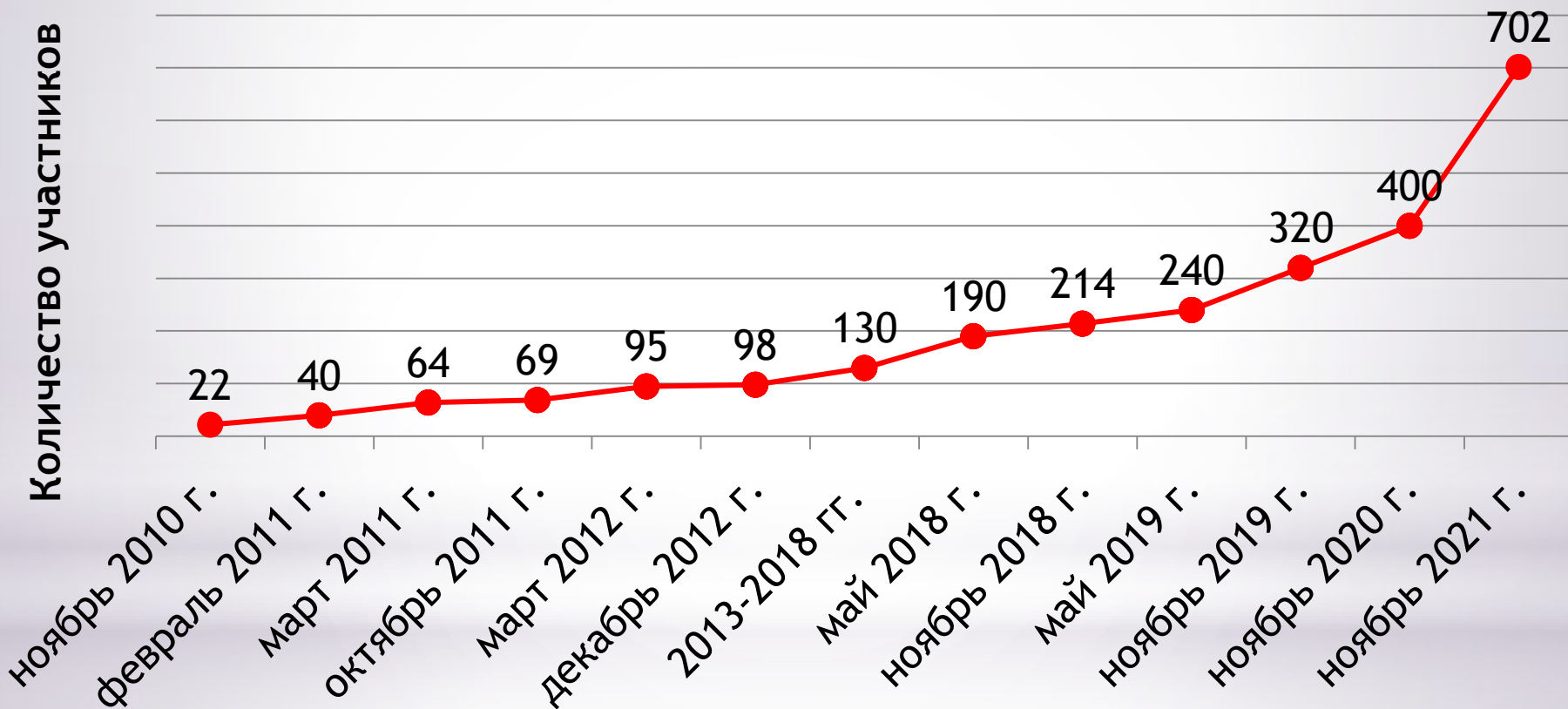


Первая Ассоциация
учителей-логопедов
Свердловской области,
21.12.12, 90 человек

«Современные
технологии оказания
логопедической помощи
учащимся с ОВЗ в
системе коррекционного
образования
Свердловской области»



Рост интереса учителей-логопедов к деятельности Ассоциации



Состав Ассоциации по территориальному принципу

Центральный округ - 41%
Горно-заводской округ - 9%
Южный округ - 17%
Западный округ - 17%
Восточный округ - 16%



Тематика проведённых заседаний

Декабрь 2013 г. «Профессиональная деятельность учителя-логопеда в условиях реализации ФГОС НОО»

Ноябрь 2014 г. «Проблемы когнитивной лингвистики, речи и речевой деятельности»

Май 2015 г. «Диссеминация передового опыта, обеспечивающего позитивную социализацию детей с речевой патологией в период реализации ФЦПРО 2014-2015 гг.»

Ноябрь 2015 г. «Развитие логопедического сопровождения младших школьников в контексте введения ФГОС НОО ОВЗ»



Март 2016 г.

Ассоциация учителей-логопедов Свердловской области совместно со специалистами ГБОУ «СКОУ №1708» г. Москвы «Перспективы использования современных аппаратных методик в работе с детьми с ОВЗ»

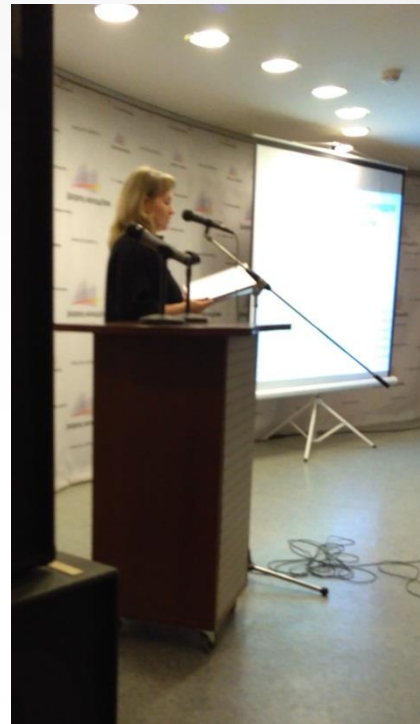


Ноябрь 2016 г.

«Совершенствование внутрисистемного взаимодействия в коррекционно-развивающем процессе»

Ноябрь 2017 г.

«Проектная деятельность в работе учителя-логопеда»



Ассоциация
учителей-логопедов
Свердловской области



Май 2018 г.: «Реализация междисциплинарного подхода в коррекции речи у обучающихся с ОВЗ».

Ноябрь 2018 г.: «Применение общих методов прикладного анализа поведения (АВА) в работе учителя-логопеда. Развитие коммуникативной стороны речи у обучающихся с РАС».

Май 2019 г.: «Особенности подготовки к школе дошкольников с ОВЗ в контексте преемственности основных образовательных программ»



ГОСУДАРСТВЕННОЕ ОБРАЗОВАТЕЛЬНОЕ УЧРЕЖДЕНИЕ СВЕРДЛОВСКОЙ ОБЛАСТИ РЕАЛИЗУЮЩЕЕ АДАПТИРОВАННЫЕ ОСНОВНЫЕ ОБЩЕОБРАЗОВАТЕЛЬНЫЕ ПРОГРАММЫ «ЦЕНТР ПСИХОЛОГО-МЕДИКО-СОЦИАЛЬНОГО СОПРОВОЖДЕНИЯ «РЕЧЕВОЙ ЦЕНТРА»

СОВЕРШЕНСТВО ВЗАИМОСВЯЗАННОСТИ В КОРРЕКЦИОННОМ ОБРАЗОВАНИИ

Сборник
«Ассоциации учителей»

ГОСУДАРСТВЕННОЕ ОБРАЗОВАТЕЛЬНОЕ УЧРЕЖДЕНИЕ СВЕРДЛОВСКОЙ ОБЛАСТИ РЕАЛИЗУЮЩЕЕ АДАПТИРОВАННЫЕ ОСНОВНЫЕ ОБЩЕОБРАЗОВАТЕЛЬНЫЕ ПРОГРАММЫ «ЦЕНТР ПСИХОЛОГО-МЕДИКО-СОЦИАЛЬНОГО СОПРОВОЖДЕНИЯ «РЕЧЕВОЙ ЦЕНТРА»

ДИССЕМИНАЦИЯ ПО ОБЕСПЕЧИВАЮЩЕГО ПОЗИЦИИ ДЕТЕЙ С РЕЧЕВЫМИ НАРУШЕНИЯМИ

Сборник
«Ассоциации учителей-логопедов»

ГОСУДАРСТВЕННОЕ ОБРАЗОВАТЕЛЬНОЕ УЧРЕЖДЕНИЕ СВЕРДЛОВСКОЙ ОБЛАСТИ РЕАЛИЗУЮЩЕЕ АДАПТИРОВАННЫЕ ОСНОВНЫЕ ОБЩЕОБРАЗОВАТЕЛЬНЫЕ ПРОГРАММЫ «ЦЕНТР ПСИХОЛОГО-МЕДИКО-СОЦИАЛЬНОГО СОПРОВОЖДЕНИЯ «РЕЧЕВОЙ ЦЕНТРА»

КОРРЕКЦИОННО-ПЕДАГОГИЧЕСКАЯ ДЕЯТЕЛЬНОСТЬ УЧАЩИХСЯ С НАРУШЕНИЯМИ РЕЧИ

в соответствии с требованиями к коррекционному образованию

Министерство общего и профессионального образования Свердловской области
Государственное бюджетное общеобразовательное учреждение Свердловской области реализующее адаптированные основные общеобразовательные программы «Центр психолого-медико-социального сопровождения «Речевой центр»

Деятельность в современной логопедии

Ключевые направления

Из опыта работы

А У Т И
Региональный
Республиканский

Министерство образования и молодежной политики Свердловской области
Государственное бюджетное общеобразовательное учреждение Свердловской области реализующее адаптированные основные общеобразовательные программы «Центр психолого-медико-социального сопровождения «Речевой центр»


Профессиональная деятельность логопедов в свете требований к коррекционному образованию

АССОЦИАЦИЯ УЧИТЕЛЕЙ

5 лет ЛОГОПЕДИИ ВЕЛИЧАЙШИЙ ДОСВЕТ

Министерство образования и молодежной политики Свердловской области
Государственное бюджетное общеобразовательное учреждение Свердловской области реализующее адаптированные основные общеобразовательные программы «Центр психолого-медико-социального сопровождения «Речевой центр»

Логопедическая помощь в Свердловской области: современный облик и контуры будущего



Екатеринбург, 2020 г.

Государственное бюджетное образовательное учреждение Свердловской области для детей, нуждающихся в психолого-педагогической и медико-социальной помощи «Центр психолого-медико-социального сопровождения «Речевой центр»


Методические рекомендации по формированию фонематических процессов у обучающихся в условиях введения ФГОС для детей с тяжелыми нарушениями речи (ТНР)

Из опыта работы учителя начальных классов Синициной Н.В.

Синицина

Екатеринбург 2015

Государственное бюджетное образовательное учреждение Свердловской области для детей, нуждающихся в психолого-педагогическом и медико-социальном сопровождении «ЦПМСС «Речевой центр»



Современные технологии оказания логопедической помощи учащимся с ограниченными возможностями здоровья в системе коррекционного образования Свердловской области

Екатеринбург 2012

MI NOTE 9 PRO
4K UAD CAMERA

Новый формат Ассоциации

Ноябрь 2020 г. Онлайн форум

«Лучшие инклюзивные практики 2020 года в Свердловской области»

400 подключений

The screenshot shows a web browser window displaying an online forum. The browser's address bar shows the URL: <https://pruffme.com/webinar/?id=e7f38478bd485192f77f0baad9064925>. The forum interface includes a navigation bar with options like 'Материалы', 'Вопросы (35)', 'Участники (360)', 'Режимы', and 'Выход'. The main content area is divided into several sections:

- Видео:** A video player showing a woman speaking.
- Чат:** A chat window with messages from participants such as 'Ковалева Марина Анатольевна', 'Ирина Шабанова', 'Пашкова Ирина Валентиновна', 'Анна Некрасова', and 'Наталья Михайловна'. The messages are timestamped at 13:01 and 13:02.
- Презентация:** A slide titled 'Приветственное слово «Логопедия. Современные вызовы»' by 'Веснина Елена Викторовна', Director of the 'Речевой центр' (Speech Center). The slide features a photo of the speaker and the logo of the center.
- Заметки:** A notes section with a rich text editor and a link: https://аутизм-урал.рф/osobii_sport/. Below the link, it says: 'Приглашаем Вас на БЕСПЛАТНЫЙ цикл вебинаров проекта "Особый спорт"'. At the bottom, it mentions: 'ГБУ СО «ЦППМСП «Ресурс» приглашает 2-4 февраля 2021 года на III Областной онлайн-форум для родителей и педагогов "Дети с инвалидностью в листанционной'.


The bottom of the screen shows the Windows taskbar with the search bar, taskbar icons, and system tray showing the time as 13:06 on 26.11.2020.

Ноябрь 2021 г. Онлайн форум

«Особенности психолого-педагогической диагностики детей с РАС. Методы с научно доказанной эффективностью»

702 подключения

Видео



Заметки

Ссылка для скачивания сертификата:
https://аутизм-урал.рф/25_nov/

Инстаграм РРЦ РАС СО
https://instagram.com/autism_ural

Ссылка на анкету федерального проекта "Образование"
<https://forms.gle/5biW6q4srvqfKQ8S8>

Чат

Сандаретке Галина Петровна 14:00
Добрый день!

Елена Золотарёва-Кученюк 14:03
Здравствуйтесь.

Елена Алексеева 14:03
добрый день

Дилара Шарипкулова 14:03
Добрый день!

Анастасия Павлова 14:03
Добрый день !

Соколова Ольга 14:03
Добрый день!

Ирина Александровна Немкина 14:04
добрый день

Елена Зыкова 14:04
Зыкова Е.В. добрый день

Ваше сообщение...

Презентация

Показать экран

Екатеринбург 25.1 x 25 нояб

Иерархия компонентов логопедического обследования

Компонент логопедического обследования	Материал, на котором проводится обследование	Условия обследования	Результаты обследования
Дискурс-анализ	Дискурс (устный и письменный)	Спонтанное общение «ребенок – взрослый», «ребенок – ребенком». Анализ готовой речевой продукции	Употребление языковых, паралингвистических и экстралингвистических знаков. Особенности коммуникативного взаимодействия. Особенности построения диалогических и монологических текстов
При наличии отклонений			
Углубленное обследование отдельных сторон речи	Специально отобранный языковой материал	Целе направленное выполнение заданий учителя-логопеда	Многофункциональные задания при наличии основного объекта обследования и фоновых объектов обследования
При наличии затруднений			
Исследование языковой способности	Специально отобранный языковой материал	Экспериментальное обучение	Моделирование грамматических форм по образцу. Обучаемость речевым образцам
При наличии отклонений в развитии речи			
Определение формы речевого нарушения в рамках клинико-педагогической классификации	Стандартизированные артикуляционные пробы.	Осмотр артикуляционного аппарата. Выполнение артикуляционных (дыхательных, голосовых) упражнений. Наблюдение в процессе	Специфика строения и двигательных функций артикуляционного аппарата. Наличие иных симптомов и синдромов, как биологического звена речевого нарушения

Слайды (9)

Планируемые направления деятельности Ассоциации учителей-логопедов Свердловской области

- ✓ Укрепление престижа профессии учитель-логопед.
- ✓ Развитие значимости логопедической помощи в организации инклюзивных процессов для повышения качества жизни субъектов образовательных отношений.
- ✓ Организация мероприятий по повышению профессиональной компетенции учителей-логопедов по основным видам деятельности: диагностическая, коррекционно-развивающая, консультационная и информационно-просветительская.
- ✓ Развитие логопедического сетевого взаимодействия.

Круг вопросов для обсуждения на Ассоциации учителей-логопедов

- Каково качество и количество содержания логопедической помощи?
- Каковы перспективные тренды развития?
- Каковы запросы в проблемном поле инклюзивного образования?
- Каковы результаты использования продуктов разработчиков и производителей в области научных и практических ресурсов?
- Каковы механизмы развития и регуляции процессов сетевой логопедии?

Перспективы развития логопедической помощи обучающимся в Свердловской области

- ✓ Распоряжение Министерства Просвещения РФ от 06.08.2020 г. №Р75
- ✓ Информационное письмо Министерства образования и молодёжной политики Свердловской области от 06.08.2020 г. №02-01-81/8882

Инновационные направления развития логопедического сопровождения

Интеграция классических тенденций

Ранняя коррекционная помощь

Инструментальные методы диагностики и аппаратные технологии

Эффективные коммуникации для неговорящих детей

Логопедическая помощь детям с РАС

Сетевая логопедия

Противоречия в области развития логопедии в сетевом пространстве :

Есть потребность Отсутствует

- в грамотном развитии сетевой логопедии
- в технологическом усовершенствовании процессов сетевой логопедии
- в интеграции сетевой логопедии как полноценного научно-практического блока в общую систему сетевых ресурсов

- концептуальный базис для такого развития
- своевременное обновление технических средств
- полноценная партнёрская связь с общими системами сетевых ресурсов

Преимущества сетевой логопедии

Тенденции

- формирование банка фронтальных и групповых логопедических занятий
- регулярное получение логопедической консультации родителями
- широкие возможности профессионального общения (стажировка, супервизия, экспертиза)
- дистанционное повышение квалификации (в т.ч. электронные стендовые доклады, вебинары)
- экономия временных и материальных затрат

Риски сетевой логопедии

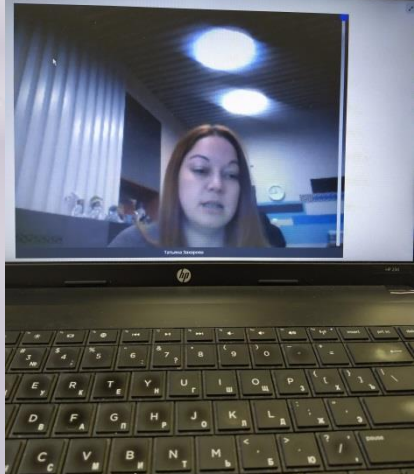
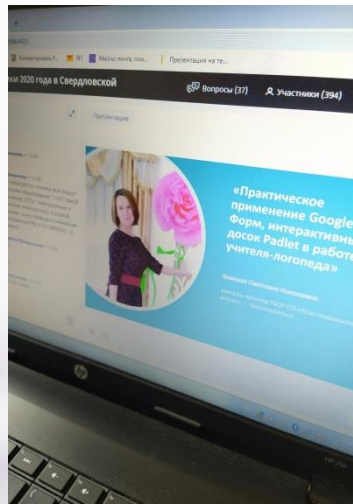
Тенденции

- стандартизация и формализация (повсеместное и часто бездумное использование готовых материалов)
- непрофессиональное использование методов и приёмов из соседних научных областей
- низкий уровень рефлексии чужого опыта
- дублирование логопедом задач и направлений учителя
- псевдологопедия

Основные тренды развития логопедии в сетевом пространстве



Взаимодействие с общественностью в рамках Ассоциации учителей-логопедов с использованием Интернет-ресурсов и СМИ



СПАСИБО ЗА ВНИМАНИЕ!



rs.uralschool.ru

раздел «Ассоциация учителей-логопедов СО»

