



Преимственность в пропедевтической работе между дошкольным и начальным образованием: профилактика нарушений письменной речи

*Куржакова Татьяна Александровна
Учитель-логопед
Детский сад № 22*



Почему разрыв между этапами обучения опасен

Дошкольный этап создаёт предпосылки письма, а начальная школа закрепляет их. Если преемственность нарушена, накапливаются ошибки, снижается мотивация и усиливаются речевые трудности.



Пропедевтика: содержание и задачи

1

Пропедевтика — это система предварительного обучения, которая предупреждает трудности овладения письменной речью и помогает ребёнку подойти к письму с необходимой базой.

2

В дошкольном возрасте она развивает фонематический слух, пространственные представления, мелкую моторику и словарь, а также поддерживает связную речь и грамматический строй.

3

Отдельное направление — подготовка к анализу и синтезу языковых единиц: дети учатся делить речь на слоги, слова, звуки и осмысленно строить простые высказывания.



Фонематический слух как основа грамотного письма

Слушаем и различаем звуки

Фонематический слух формируется через игры на различение звуков и узнавание их в словах. Ребёнок учится внимательно слушать, сравнивать и выделять нужный звук.

Игровая тренировка слухового анализа

Полезны задания «Угадай звук», «Найди слово с заданным звуком», работа с рифмами и звукоподражаниями. Постепенно дошкольник начинает уверенно сортировать звуковые сигналы.

Основные направления дошкольной подготовки

Ключевые линии пропедевтической работы и их вклад в подготовку к письму.

Все направления работают на одну цель: создать устойчивую основу для будущего письма и снизить риск школьных трудностей.

Направление	Упражнение	Результат
Фонематический слух	«Угадай звук»	Различение звуков
Пространственная ориентировка	Лево-право	Ориентация в пространстве
Мелкая моторика	Шнуровка, лепка	Координация руки
Словарь	Беседы, книги	Точность речи
Языковой анализ	Слоги, предложения	Готовность к письму

Логика перехода от детского сада к школе

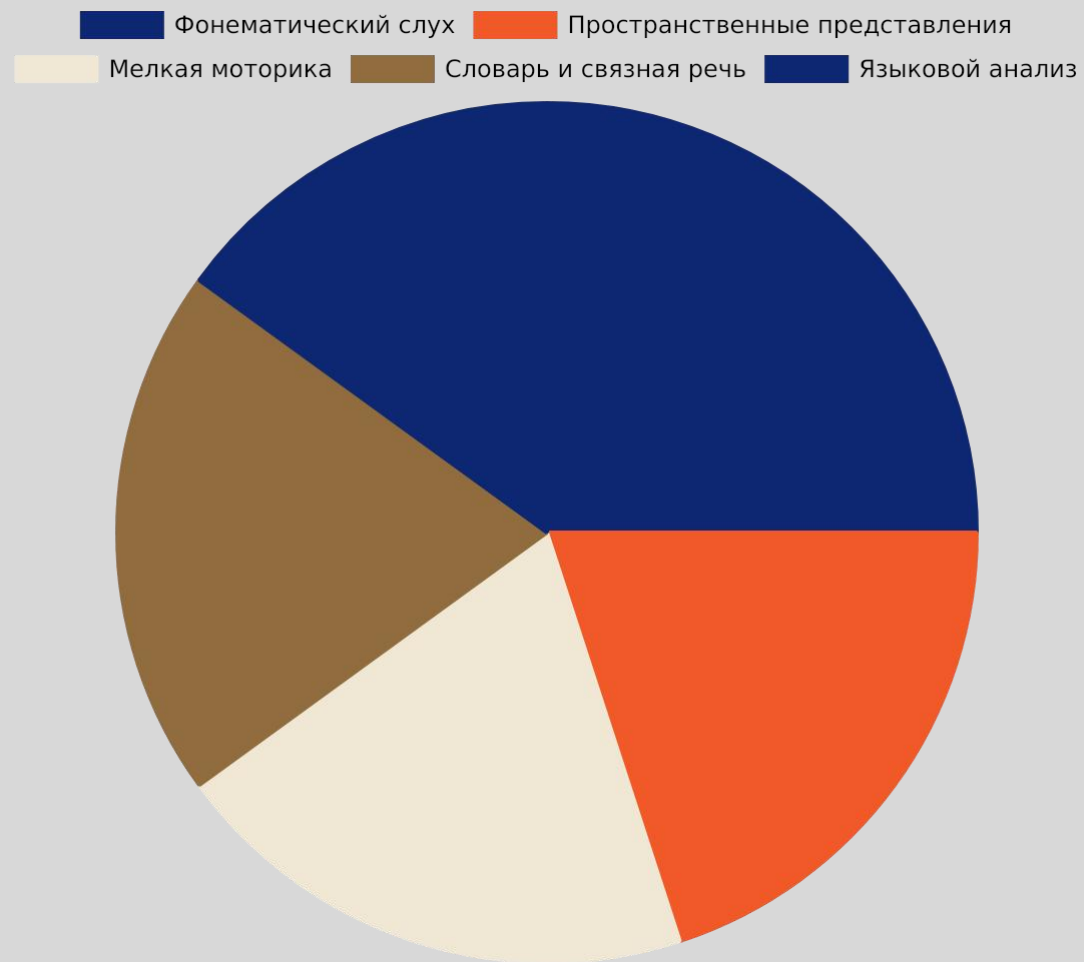
Преемственность обеспечивается согласованной работой педагогов и логопеда на двух образовательных этапах.



Факторы профилактики нарушений письменной речи

Каждый компонент поддерживает остальные: слабое звено быстро отражается на качестве письма и темпе освоения учебных навыков.

Профилактика эффективна только как система взаимосвязанных направлений, а не как работа над одним навыком.



Профилактика в начальной школе

1 На школьном этапе дети выполняют звуко-буквенный анализ слов и сопоставляют устную и письменную речь, чтобы точнее связывать звучание, букву и смысл.

2 Развитие зрительно-пространственных функций включает копирование фигур и схем, а также задания на ориентацию в тетради, помогающие удерживать строку и поля.

3 Мелкая моторика укрепляется через обведение по контуру, штриховку и письмо элементов букв; эти упражнения готовят руку к более точному и устойчивому письму.

4 Формирование языкового анализа продолжается через деление предложений на слова, выделение слогов и звуков, что поддерживает грамотное письмо и самоконтроль.

Роль специалистов в системе сопровождения

Специалист	Функция	Результат
Логопед	Диагностика и коррекция	Преодоление речевых рисков
Психолог	Оценка готовности	Понимание ресурсов ребёнка
Воспитатель	Развивающие программы	Ежедневная поддержка
Учитель	Адаптация обучения	Успешный старт в школе

Функции участников образовательного процесса и их вклад в профилактику нарушений письменной речи.

Командная работа позволяет согласовать требования, вовремя заметить трудности и выстроить единую линию помощи ребёнку.

Логопед на дошкольном этапе



Ранняя диагностика и выявление группы риска

Логопед обследует фонематический слух, звукопроизношение, словарь, мелкую моторику и зрительно-пространственные представления. Это позволяет заранее заметить детей, которым потребуется поддержка.

Коррекционно-развивающая и консультативная работа

Далее специалист развивает речь, грамматический строй, связную речь и моторную координацию. Он консультирует родителей и воспитателей, чтобы речевая помощь продолжалась и в повседневной среде.

Логопед в начальной школе

1

На школьном этапе логопед оценивает, насколько ребёнок готов к письму: проверяет фонематические процессы, языковой анализ, зрительно-пространственное восприятие и базовые моторные навыки.

2

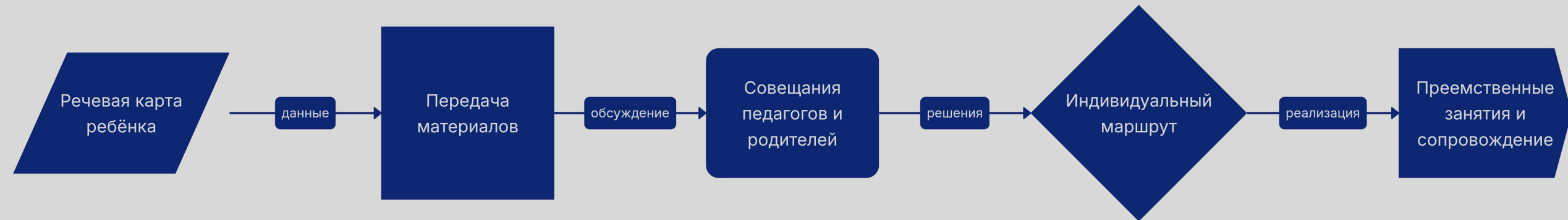
В коррекционной работе используются упражнения на звуко-буквенный анализ, различение сходных фонем и букв, развитие графомоторики, а также формирование навыков самоконтроля и самопроверки написанного.

3

Для детей группы риска и учащихся с трудностями письма логопед организует индивидуальные и подгрупповые занятия, а также консультирует учителей по адаптации заданий и приёмов обучения.

Переход от диагностики к непрерывному сопровождению

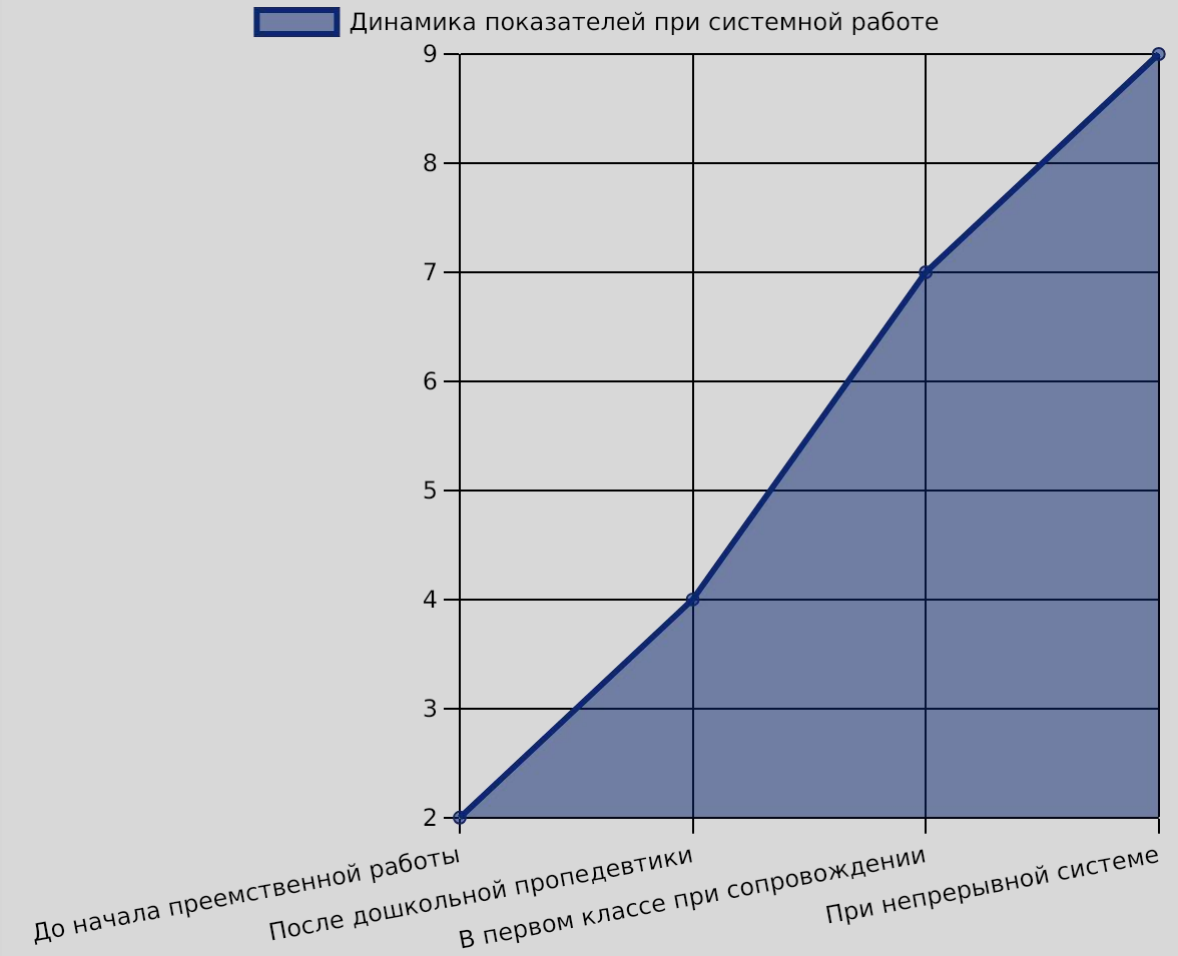
Последовательность действий, обеспечивающая преемственность между детским садом, школой и семьёй.



Ожидаемые результаты системной работы

На практике особенно заметно выравнивается стартовая готовность первоклассников: ребёнок быстрее включается в задания и реже избегает письменной деятельности.

Чем непрерывнее сопровождение, тем выше готовность к письму и тем ниже риск стойких ошибок; разрыв между этапами ослабляет эффект.



Схематическое обобщение положений представленной модели преемственности, 2026

Ключевые эффекты ранней профилактики



Меньше ошибок на письме

Своевременное развитие фонематического слуха, анализа и моторики снижает вероятность типичных школьных ошибок и облегчает освоение графических навыков без перегрузки ребёнка.



Лёгкий старт в школе

Когда предпосылки письма сформированы заранее, первоклассник быстрее адаптируется к требованиям урока, увереннее работает в тетради и лучше удерживает учебную задачу.



Позитивное отношение к учёбе

Успех в первых письменных заданиях поддерживает мотивацию, уменьшает тревожность и помогает ребёнку воспринимать русский язык как посильный и понятный предмет.



Устойчивое сопровождение

Ранняя профилактика объединяет усилия семьи и педагогов, поэтому помощь становится последовательной, а школьные трудности не накапливаются и не закрепляются.



Преимственность, которая работает на успех ребёнка

Единая система диагностики, коррекции, обучения и поддержки семьи помогает мягко пройти путь от детского сада к школе, снижая риск нарушений письменной речи и укрепляя уверенность ребёнка.
